

PES

PECTUS  
EXCAVATUM  
SYSTEM

## Deformitäten Pectus UNIVERSAL







# DEFORMITÄTEN PECTUS UNIVERSAL

20 Jahre Erfahrung in der Herstellung  
verlässlicher Implantate für die Korrektur der  
Trichterbrust

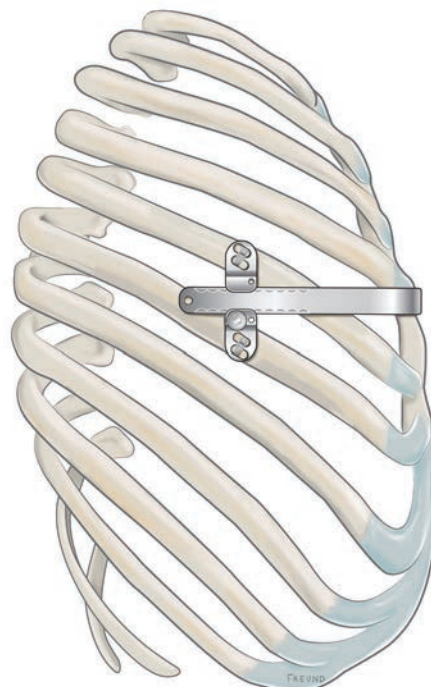
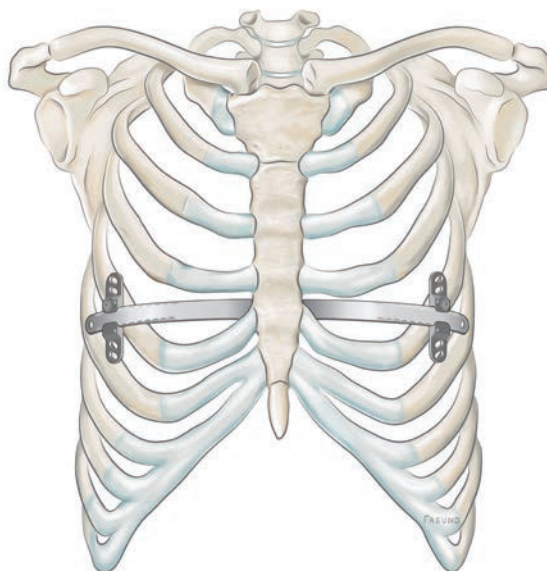
MedXpert setzt immer Meilensteine mit innovativen  
Ideen zur Verbesserung der klinischen Anwendung

Die Kooperation mit unseren Kunden, Erfahrung in  
Klinik und Technik haben die Ideen bestätigt

Das Pectus UNIVERSAL System erfüllt alle  
geforderten Attribute:

- Stabilität
- Individuelle Anpassung
- Gleitende oder rigide Fixierung der Stabilisatoren  
an der Stützplatte
- Atraumatische Oberfläche
- Biokompatibles Material aus Implantatstahl

Ein System, UNIVERSAL im Einsatz, sowohl klinisch als  
auch wirtschaftlich



## WICHTIGER HINWEIS!

Vor der ersten Anwendung ist es zwingend notwendig unser „Handbuch zur Anwendung“ und unsere Gebrauchsanweisung zu lesen. Wir empfehlen grundsätzlich vor dem ersten Eingriff mit Produkten dieses Systems eine intensive Produktschulung und Einweisung durch MedXpert oder einen autorisierten Fachhändler.

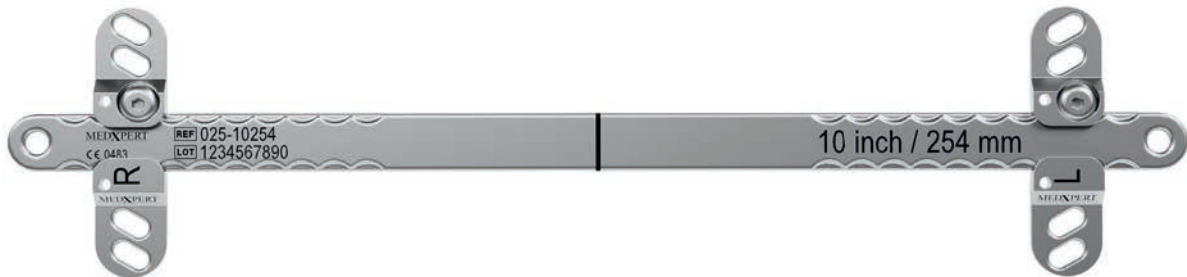
# IMPLANTATE

## PECTUS UNIVERSAL

Alle Vorteile und Möglichkeiten der Anwendung werden in den MedXpert Pectus UNIVERSAL Produkten zusammengefasst:

- Glatte Flächen zur atraumatischen Implantation und Explantation
- Wellenprofil zur Fixierung des Stützplatten-Stabilisator UNIVERSAL auf der Stützplatte UNIVERSAL durch Eindrehen der Pectus Verschluss-Schraube
- Stützplatten-Stabilisator UNIVERSAL kann durch Eindrehen der Pectus Verschluss-Schraube verriegelt werden
- Stützplatten-Stabilisator UNIVERSAL kann ohne Verriegelung und somit gleitend auf der Stützplatte angebracht werden

Alle Implantate werden aus hochwertigem Implantatstahl hergestellt



Beispiel: Stützplatte UNIVERSAL mit aufgesetzten Stützplatten-Stabilisatoren UNIVERSAL mit Verriegelung

## PECTUS STÜTZPLATTE, UNIVERSAL

### WELLENPROFIL

- Zur Fixierung der Stützplatten-Stabilisatoren UNIVERSAL
- Atraumatische Oberfläche und Wellenprofil

### KENNZEICHNUNG

- Zur Auswahl und Identifikation der Implantate
- Mittellinie zur Orientierung zum Sternum



### BOHRUNG

- Beidseitig  $\varnothing$  5 mm Bohrungen zur Aufnahme eines Durchzugsbandes sowie des Pectus BarLock™ Pin

## DIE VARIANTEN DER STÜTZPLATTEN

### PECTUS STÜTZPLATTE, UNIVERSAL

- UNIVERSAL einsetzbar
- Gleitende oder rigide Fixierung der Stützplatten-Stabilisatoren möglich
- Kompatibel mit allen Pectus Stützplatten-Stabilisatoren

<b>025-07178</b>	Pectus Stützplatte, Universal, 178 mm
<b>025-08203</b>	Pectus Stützplatte, Universal, 203 mm
<b>025-09229</b>	Pectus Stützplatte, Universal, 229 mm
<b>025-10254</b>	Pectus Stützplatte, Universal, 254 mm
<b>025-11279</b>	Pectus Stützplatte, Universal, 279 mm
<b>025-12305</b>	Pectus Stützplatte, Universal, 305 mm
<b>025-13330</b>	Pectus Stützplatte, Universal, 330 mm
<b>025-14356</b>	Pectus Stützplatte, Universal, 356 mm
<b>025-15381</b>	Pectus Stützplatte, Universal, 381 mm
<b>025-16406</b>	Pectus Stützplatte, Universal, 406 mm
<b>025-17432</b>	Pectus Stützplatte, Universal, 432 mm
<b>025-18458</b>	Pectus Stützplatte, Universal, 458 mm
<b>025-19483</b>	Pectus Stützplatte, Universal, 483 mm

# IMPLANTATE

---

## PECTUS STÜTZPLATTEN-STABILISATOR, UNIVERSAL

Durch Aufschieben von Pectus Stützplatten-Stabilisatoren UNIVERSAL auf die Pectus Stützplatten UNIVERSAL wird ein Kippen der implantierten Pectus Stützplatte UNIVERSAL verhindert

- Stützplatten-Stabilisator UNIVERSAL kann ohne Fixierung und somit gleitend eingesetzt werden
- Für eine stabile Verriegelung wird der Stützplatten-Stabilisator UNIVERSAL mit der (REF 025-02010) Pectus Verschluss-Schraube, UNIVERSAL an der Stützplatte UNIVERSAL fixiert
- Gegen ein Abrutschen des Stützplatten-Stabilisator UNIVERSAL von der Stützplatte UNIVERSAL kann ein Pectus BarLock Pin™ (REF 022-01050) in die Bohrung der Stützplatte UNIVERSAL eingesetzt und verpresst werden
- Stützplatten-Stabilisator UNIVERSAL für die Ausrichtung auf der linken „L“ oder rechten „R“ Körperseite zur anatomisch korrekten Richtung der Rippen
- Der Stützplatten-Stabilisator UNIVERSAL verfügt über Bohrungen zur Aufnahme der Fixier-Pins der Anlegezange für Stabilisatoren (REF 020-00080)



### 025-02028

Pectus Stützplatten-Stabilisator, Universal, R, 2 x ø 4x8 mm



### 025-02029

Pectus Stützplatten-Stabilisator, Universal, L, 2 x ø 4x8 mm

## PECTUS VERSCHLUSS-SCHRAUBE, UNIVERSAL

Die Pectus Verschluss-Schraube UNIVERSAL wird mit dem Pectus Schraubendreher UNIVERSAL (REF 026-00010) aufgenommen. Dazu ist der Kopf der Schraube mit einem 2,5 mm hexagonal Kopf ausgeführt, der die Schraube sicher im Schraubendreher hält

- Die Schraube wird in die vorgesehene Gewinde-Bohrung eingeführt und mit zwei Umdrehungen gesichert
- Nachdem der Stützplatten-Stabilisator UNIVERSAL auf die Stützplatte UNIVERSAL aufgeschoben und an seiner vorgesehenen Position platziert ist, wird die Schraube mit dem Schraubendreher festgedreht, verriegelt und somit eine sichere Verbindung hergestellt
- Der Schrauben-Kopf der Schraube muss dabei vollständig in das Wellenprofil der Stützplatte UNIVERSAL greifen und eine plane Oberfläche mit der Formsenkung des Stützplatten-Stabilisator UNIVERSAL bilden



### 025-02010

Pectus Verschluss-Schraube, Universal

## METALLENTFERNUNG

- Die Entnahme zur Metallentfernung erfolgt in gleicher Weise durch das Lockern der Verschluss-Schraube UNIVERSAL und Abschieben des Stützplatten-Stabilisator UNIVERSAL von der Stützplatte UNIVERSAL
- Zur Entnahme kann jeder Standard Schraubendreher mit hexagonal Kopf und einer Schlüsselweite von 2,5 mm verwendet werden

# IMPLANTATE

---

## PECTUS STÜTZPLATTEN-STABILISATOR

Durch Aufschieben von Pectus Stützplatten-Stabilisatoren auf die Pectus Stützplatte UNIVERSAL wird ein Kippen der implantierten Pectus Stützplatte UNIVERSAL verhindert

- Der Klassiker, Ribas Pectus Stützplatten-Stabilisator, wird auf der Pectus Stützplatte UNIVERSAL gleitend aufgesetzt und nicht fixiert
- Gegen ein Abrutschen des Stützplatten-Stabilisator von der Stützplatte UNIVERSAL kann ein Pectus BarLock™ Pin (REF 022-01050) in die Bohrung eingesetzt und verpresst werden
- Der Stützplatten-Stabilisator verfügt über Bohrungen zur Aufnahme der Fixier-Pins der Anlegezange für Stabilisatoren (REF 020-00080)



### 022-02010

Ribas Pectus Stützplatten-Stabilisator, Flachprofil

---

## STABILISATOR ANWENDUNG BEI GEBOGENEN STÜTZPLATTEN

Alle MedXpert Stabilisatoren sind mit einer eingefassten Fußplatte gefertigt. Diese Fußplatte entspricht etwa 2/3 der Breite des Stabilisator

Durch diese Einfassung kann der Stabilisator auch über eine bereits gebogene Stützplatte geschoben werden ohne zu sperren. Dadurch ist ein Aufschieben des Stabilisator auf die bereits eingesetzte und den anatomischen Vorgaben angeformte Stützplatte ohne Einschränkung möglich

---

## PECTUS BARLOCK™ PIN

Der BarLock™ Pin ist eine Hülse mit einem sehr dünnen Mantel.

- Der Pectus BarLock™ Pin wird in die Bohrung am jeweiligen Ende der Stützplatte UNIVERSAL eingesetzt, hierzu wird die Pectus BarLock™ Zange (REF 020-00050) zur Führung verwendet
- Durch das Schließen und Pressen der Zange wird der Rand des BarLock™ Pin um die Bohrung der Stützplatte UNIVERSAL gebördelt. Der BarLock™ Pin verhindert nun ein Abrutschen des Stützplatten-Stabilisator von der Stützplatte UNIVERSAL
- Zur Entnahme wird ebenfalls die Pectus BarLock™ Zange (REF 020-00050) verwendet und der Pin, in umgekehrter Reihenfolge, entnommen

### 022-01050

Pectus BarLock™ Pin



Pectus BarLock™ Pin zum Sichern des Pectus Stützplatten-Stabilisator auf der Pectus Stützplatte

---

## DAS MATERIAL

Alle MedXpert Implantate werden aus hochwertigem Implantatstahl hergestellt

Die Rohware wird vor der Fertigung einer Laborprüfung zur Feststellung der Güte, Reinheit und Stabilität unterzogen und erst nach Erreichen aller vorgegebenen Parameter zur Fertigung freigegeben

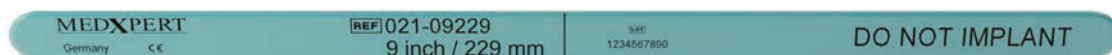
Die Technische Bezeichnung des Material ist: 1.4441 / X2CrNiMo 18-15-3 gemäß ISO 5832-1, ASTM F 138, AISI 316L

# IMPLANTATE ZUBEHÖR

## PECTUS BIEGESCHABLONE

Die aus 1 mm dickem Aluminium hergestellten Biegeschablonen werden zur extrakorporalen Bestimmung des Radius der Stützplatte verwendet

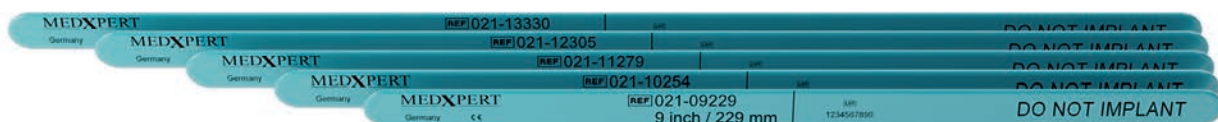
- Die Biegeschablone wird anhand der zur Anwendung kommenden Länge des Implantats ausgewählt, über den Thorax im Bereich der tiefsten Stelle des Pectus Excavatum gebogen und anschließend als Vorlage zum Biegen der Implantate Stützplatte UNIVERSAL verwendet
- Die Kennzeichnung und Maße entsprechen der der Stützplatte UNIVERSAL, somit kann eine eindeutige Festlegung der Größe des Implantats erfolgen
- Die Biegeschablone darf nur extrakorporal angewendet werden und ist nicht zur Implantation geeignet



## PECTUS BIEGESCHABLONE

- Extrakorporale OP-Vorbereitung zur Festlegung der geeigneten Stützplatte UNIVERSAL
- Pectus Biegeschablonen dürfen nicht implantiert werden

<b>021-07178</b>	Pectus Biegeschablone, 178 mm
<b>021-08203</b>	Pectus Biegeschablone, 203 mm
<b>021-09229</b>	Pectus Biegeschablone, 229 mm
<b>021-10254</b>	Pectus Biegeschablone, 254 mm
<b>021-11279</b>	Pectus Biegeschablone, 279 mm
<b>021-12305</b>	Pectus Biegeschablone, 305 mm
<b>021-13330</b>	Pectus Biegeschablone, 330 mm
<b>021-14356</b>	Pectus Biegeschablone, 356 mm
<b>021-15381</b>	Pectus Biegeschablone, 381 mm
<b>021-16406</b>	Pectus Biegeschablone, 406 mm
<b>021-17432</b>	Pectus Biegeschablone, 432 mm



## DAS MATERIAL

Alle MedXpert Biegeschablonen werden aus hochwertigem Aluminium hergestellt.

Die Rohware wird vor der Fertigung einer Laborprüfung zur Feststellung der Güte, Reinheit und Stabilität unterzogen und erst nach Erreichen aller vorgegebenen Parameter zur Fertigung freigegeben

Die Biegeschablonen können unbedenklich oft gebogen werden. Nach der Anwendung und zur Aufbereitung werden diese flach gezogen und wieder in das MedXpert Pectus Steri-Rack eingelegt

Die Technische Bezeichnung des Material ist: 3.0255 (EN-AW-1350A)

## EMPFOHLENE INSTRUMENTE

---

### HINWEIS

Das MedXpert Instrumentarium wurde speziell zur Anwendung der Implantate entwickelt und ist auf die Produkte abgestimmt. Die MedXpert Implantate dürfen ausschließlich mit den von MedXpert vorgesehenen Instrumenten verwendet werden

---

### ANPASSEN DER IMPLANTATE

Die Pectus Stützplatte UNIVERSAL wird an die Ausführung und Form angepasst, die durch die Biegeschablone ermittelt wurde

Hierzu stehen Biegeinstrumente zur Verfügung, die speziell für diesen Vorgang und für die Anwendung mit den MedXpert Stützplatten UNIVERSAL entwickelt wurden

---

### PECTUS PLATTENBIEGEGERÄT, TISCHMODELL

Mit dem Tischmodell können die Stützplatten UNIVERSAL einfach und mit minimalem Kraftaufwand angepasst und gebogen werden

Hierzu wird der Handgriff und somit die Matrize konvex (1) aus der Ruheposition angehoben. Die Matrize konkav (2) kann nun mit der Stellschraube (3) so ausgerichtet werden, dass die Stützplatte UNIVERSAL in die Biegevorrichtung eingelegt werden kann

Der Handgriff wird nun in kurzen Schritten nach unten bewegt und so die gewünschte Krümmung auf die Stützplatte UNIVERSAL übertragen

Wir empfehlen von der Mitte der Stützplatte jeweils nach außen zu biegen. Die Mittellinie wird hierbei als Orientierung verwendet. Begonnen wird mit dem Biegevorgang etwa 10 mm seitlich der Mittellinie

1 Matrize konvex

2 Matrize konkav

3 Stellschraube



### 020-00022

Pectus Plattenbiegegerät, Tischmodell

Zum Biegen der Pectus Stützplatte entsprechend der Form der Biegeschablone.

---



## EMPFOHLENE INSTRUMENTE

### PECTUS FINIER-PLATTENBIEGEZANGE

Das Instrument kann sowohl zur vorbereitenden Biegung der Implantate verwendet werden als auch zur finalen Anbiegung an den Thorax

Zur vorbereitenden Biegung wird die Stützplatte UNIVERSAL auf die parallel nebeneinander liegenden Biege-Pin gelegt. Die Handgriffe werden nun in kurzen Schritten zusammen gedrückt und so die gewünschte Krümmung auf die Stützplatte UNIVERSAL übertragen



#### 020-00021

Pectus Finier-Plattenbiegezange

Zum Biegen der Pectus Stützplatte und finalen Anformen nach Implantation. Durch Aufsetzen der Biege-Zylinder kann der Radius der Biegung verändert und weiter verringert werden.

### BIEGE-ZYLINDER

Ab dem Erreichen eines gewissen Radius der Stützplatte UNIVERSAL muss der Biegeweg des Biege-Pin verringert werden, da sonst keine Verformung der Stützplatte UNIVERSAL erreicht wird

Hierzu wird, beginnend mit dem kleinsten Durchmesser 9,7 mm, der Biege-Zylinder auf einen der parallel nebeneinander liegenden Biege-Pin geschoben. Der Biege-Zylinder hält über einen Magneten auf dem Biege-Pin

Sobald die Biegeleistung auf die Stützplatte nachlässt, wird der Biege-Zylinder gegen die nächste Größe ausgetauscht

Gegenüber Standard Biegeinstrumenten biegt diese Zange nach distal. In situ bedeutet das, dass mit der Biegezange die bereits implantierte Stützplatte UNIVERSAL final an den Thorax angebogen werden kann

Hierzu wird der distale Biege-Pin der Zange unter die Stützplatte geschoben und nun durch Schließen der Handgriffe der Biegevorgang umgesetzt

### BIEGE-ZYLINDER

Ergänzung zu 020-00021

#### 020-00025

Biege-Zylinder, 9,7 mm

#### 020-00027

Biege-Zylinder, 11,7 mm

#### 020-00029

Biege-Zylinder, 13,7 mm



Durch Aufsetzen der Biege-Zylinder auf die Pectus Finier-Plattenbiegezange (REF 020-00021) kann der Radius der Biegung verändert und weiter verringert werden.

## WICHTIGER HINWEIS!

Vor der ersten Anwendung ist es zwingend notwendig unser „Handbuch zur Anwendung“ und unsere Gebrauchsanweisung zu lesen. Wir empfehlen grundsätzlich vor dem ersten Eingriff mit Produkten dieses Systems eine intensive Produktschulung und Einweisung durch MedXpert oder einen autorisierten Fachhändler.

## EMPFOHLENE INSTRUMENTE

---

### PECTUS TUNNELIERER

Zur Präparation des Interkostalzuganges und Vorbereitung der Implantation der Stützplatten UNIVERSAL

- Mittels des Stabs oder Blatts des Pectus Tunnelierers (je nach Variante) wird ein interkostaler Zugang geschaffen
- An der Öse des Stabs oder Blatts (je nach Variante) kann ein Durchzugsband befestigt werden, das beim Herausführen des Pectus Tunnelierers durch den Thorax gezogen wird
- Am spitzen Ende des Stabs oder Blatts (je nach Variante) kann ein Durchzugsschlauch aufsteckt werden, der beim Herausführen des Pectus Tunnelierers durch den Thorax gezogen wird

#### 020-00011

Pectus Tunnelierer, mittel, graduert

Maße des Arbeitsteils ohne Griff: Länge: 400 mm, Breite: 16 mm

Graduiert in 10 mm Schritten

Öse zur Befestigung eines Durchzugbandes oder Schlauch



#### 020-00018

Pectus Tunnelierer, rund, mittel, graduert nach Schwabegger

Maße des Arbeitsteils ohne Griff: Länge: 400 mm, rund:  $\varnothing$ 10 mm

Graduiert in 10 mm Schritten

Öse zur Befestigung eines Durchzugbandes oder Schlauch



---

### PECTUS IM- UND EXPLANTATIONSHEBEL

Der Im- und Explantationshebel wird immer paarweise angewendet.

- Der Pectus Im- und Explantationshebel verfügt über eine Öse mit den Maßen 4 x 14 mm und kann auf die Pectus Stützplatte UNIVERSAL aufgeschoben werden
- Werden die Pectus Im- und Explantationshebel beidseitig auf die Stützplatte UNIVERSAL aufgeschoben, kann diese durch Drehen der Pectus Im- und Explantationshebel in die gewünschte Position rotiert werden
- Werden die Pectus Im- und Explantationshebel entgegengerichtet, sodass sie V-förmig zueinanderstehen, auf die Stützplatte UNIVERSAL geschoben und die Handgriffe entgegengesetzt bewegt, wird die Stützplatte UNIVERSAL gebogen



#### 020-00031

Pectus Im- und Explantationshebel

Pectus Im- und Explantationshebel zur Rotation der Implantate in die finale Position.

## EMPFOHLENE INSTRUMENTE

---

### ANLEGEZANGE STABILISATOREN

- Die Fixier-Pins werden in die dafür vorgesehenen Bohrungen am Pectus Stützplatten-Stabilisator eingeführt
- Die Überhänge der Fixier-Bolzen umschließen den Stützplatten-Stabilisator
- Durch das Zusammenführen des Ringgriffs wird das Arbeitsteil geschlossen und der Stützplatten-Stabilisator ist mit der Anlegezange für Stabilisatoren verriegelt
- Durch erneutes Zusammenführen des Ringgriffs kann das Arbeitsteil wieder geöffnet und der Stützplatten-Stabilisator gelöst werden



#### 020-00080

Anlegezange für Stabilisatoren

Anlegezange zum sicheren Fassen des Pectus Stützplatten-Stabilisator sowohl bei Implantation wie auch Explantation auch bei engem Zugang zur Pectus Stützplatte UNIVERSAL

---

### PECTUS BARLOCK™ ZANGE

- Die Pin-Aufnahme fixiert den Pectus BarLock™ Pin (REF 022-01050) in der Pectus BarLock™ Zange, welcher über diese in die Bohrung der Stützplatte UNIVERSAL eingeführt wird
- Bei Schließen des Handgriffes verbördelt der Bördel-Stempel den Pectus BarLock™ Pin in der Stützplatte UNIVERSAL
- Wenn der Entnahme-Stempel in die Öffnung / Hülse des verbördelten Pectus BarLock™ Pins geführt und der Handgriff geschlossen wird, wird der Pectus BarLock™ Pin gelöst und vom Pin-Fänger aufgefangen

#### 020-00050

Pectus BarLock™ Zange

Zum Einbringen und Fixieren des Pectus BarLock™ Pin zur Sicherung des Pectus Stützplatten-Stabilisator gegen Abgleiten.



---

### PECTUS SCHRAUBENDREHER

- Der Hexagonal-Ansatz des Pectus Schraubendrehers, Schlüsselweite 2,5 mm, greift in den Kopf der Pectus Verschluss-Schraube, Universal (REF 025-02010) und überträgt die Drehbewegung des Handgriffs auf diese
- Der Hexagonal-Ansatz läuft konisch in den Kopf der Verschluss-Schraube. Der dadurch entstehende Reibschluss hält die Verschluss-Schraube am Pectus Schraubendreher



#### 026-00010

Pectus Schraubendreher

Pectus Schraubendreher zum Andrehen und Verriegeln sowie zur Entnahme der Pectus Verschluss-Schraube, Universal (REF 025-02010).

# EMPFOHLENE INSTRUMENTE

## PECTUS STERI-RACK

Zur Reinigung und Desinfektion müssen alle Instrumente und Implantate aus den Steri-Racks entnommen und auf geeigneten Reinigungssiebschalen gelagert werden

- Die Steri-Racks können in denselben Verfahren unbedenklich gereinigt und desinfiziert werden
- Die Sterilisation wird mit dem mit Instrumenten und Implantaten bestückten Steri-Rack durchgeführt

### 001-30001

PES Container

Der Sterilisationsbehälter wird zum sicheren Transport sowie zur Sterilisation der Implantate und Instrumente verwendet.

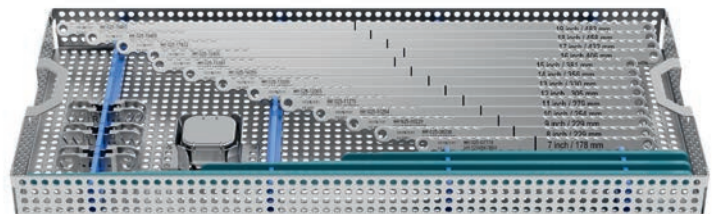
PES Container, leer  
geschlossen



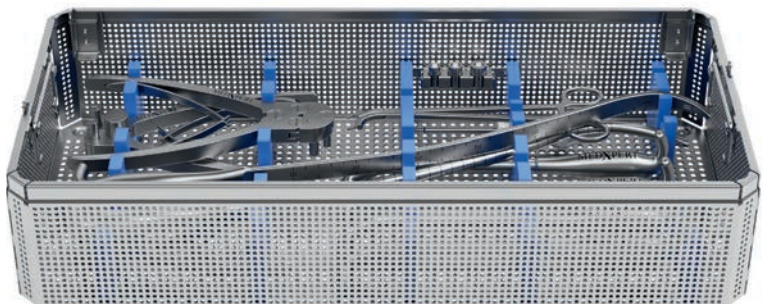
PES Container, leer  
geöffnet  
Sicht auf Implantate-Einsatz



PES Container  
Implantate-Einsatz allein



PES Container  
Instrumente-Einsatz allein



## HINWEIS

Die MedXpert Steri-Rack werden ohne Implantate und Instrumente ausgeliefert

Eine empfohlene Zusammenstellung eines Set können wir Ihnen gerne anbieten. Jedes Set lässt sich nach Ihren individuellen Wünschen und Ansprüchen zusammenstellen

## ZUSÄTZLICHE INSTRUMENTE

---

Nachfolgende Produkte sind nur auf Anfrage als Sonder-Ausführung und / oder so lange der Lagervorrat reicht erhältlich.

Fragen Sie den MedXpert Customer Service

---

### TUNNELIERER MIT SONDERMASSEN

Tunnelierer zur interkostalen Tunnelbildung unter endoskopischer Kontrolle und Vorbereitung der Implantation.

#### 020-00010

Pectus Tunnelierer, kurz, graduiert

Maße des Arbeitsteils ohne Griff: Länge: 345 mm, Breite: 16 mm

Graduiert in 10 mm Schritten

Öse zur Befestigung eines Durchzugbandes oder Schlauch



#### 020-00012

Pectus Tunnelierer, lang, graduiert

Maße des Arbeitsteils ohne Griff: Länge: 470 mm, Breite: 16 mm

Graduiert in 10 mm Schritten

Öse zur Befestigung eines Durchzugbandes oder Schlauch



#### 020-00019

Pectus Tunnelierer, rund, lang, graduiert  
nach Schwabegger

Maße des Arbeitsteils ohne Griff: Länge: 450 mm, rund:  $\varnothing$  10 mm

Graduiert in 10 mm Schritten

Öse zur Befestigung eines Durchzugbandes oder Schlauch

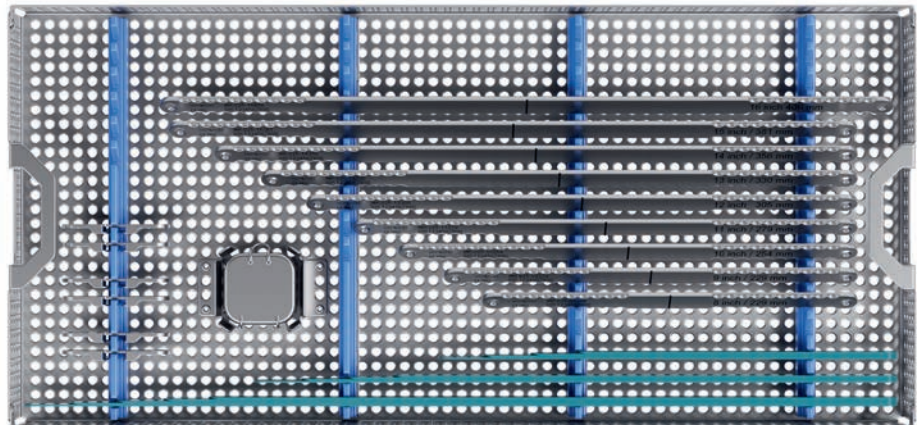


## INFORMATIONEN

### SET ZUSAMMENSTELLUNG

Die nachfolgend aufgeführte Set Zusammenstellung stellt eine Empfehlung zur Bestückung dar, die wir aus unserer Erfahrung an Sie weitergeben.

Die Zusammenstellung kann jederzeit durch Sie, nach Ihren eigenen Wünschen, angepasst werden. Fragen Sie hierzu gerne unseren Customer Service oder Ihren Medizinprodukteberater.



PES Container  
Implantate-Einsatz allein

### STÜTZPLATTEN UND BIEGESCHABLONEN

Stück	REF und Bezeichnung Implantate	REF und Bezeichnung Biegeschablonen
2	025-19483, Pectus Stützplatte, Universal, 483 mm	021-19483, Pectus Biegeschablone, 483 mm
2	025-18458, Pectus Stützplatte, Universal, 458 mm	021-18458, Pectus Biegeschablone, 458 mm
2	025-17432, Pectus Stützplatte, Universal, 432 mm	021-17432, Pectus Biegeschablone, 432 mm
2	025-16406, Pectus Stützplatte, Universal, 406 mm	021-16406, Pectus Biegeschablone, 406 mm
2	025-15381, Pectus Stützplatte, Universal, 381 mm	021-15381, Pectus Biegeschablone, 381 mm
2	025-14356, Pectus Stützplatte, Universal, 356 mm	021-14356, Pectus Biegeschablone, 356 mm
2	025-13330, Pectus Stützplatte, Universal, 330 mm	021-13330, Pectus Biegeschablone, 330 mm
2	025-12305, Pectus Stützplatte, Universal, 305 mm	021-12305, Pectus Biegeschablone, 305 mm
2	025-11279, Pectus Stützplatte, Universal, 279 mm	021-11279, Pectus Biegeschablone, 279 mm
2	025-10254, Pectus Stützplatte, Universal, 254 mm	021-10254, Pectus Biegeschablone, 254 mm
2	025-09229, Pectus Stützplatte, Universal, 229 mm	021-09229, Pectus Biegeschablone, 229 mm
2	025-08208, Pectus Stützplatte, Universal, 208 mm	021-08208, Pectus Biegeschablone, 208 mm
2	025-07178, Pectus Stützplatte, Universal, 178 mm	021-07178, Pectus Biegeschablone, 178 mm

### UNIVERSAL STABILISATOREN, UNIVERSAL SCHRAUBE, BARLOCK™ PIN

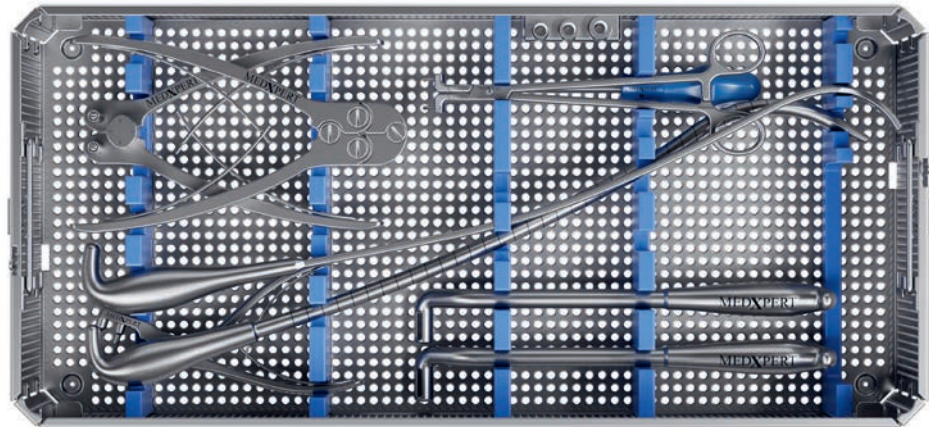
Stück	REF und Bezeichnung
2	025-02028, Pectus Stützplatten-Stabilisator, Universal, R, 2 x Ø4x8 mm
2	025-02029, Pectus Stützplatten-Stabilisator, Universal, L, 2 x Ø4x8 mm
2	022-02010, Ribas Pectus Stützplatten-Stabilisator
4	025-02010, Pectus Verschluss-Schraube, Universal
4	022-01050, Pectus BarLock™ Pin (Vpe 1)

## INFORMATIONEN

### SET ZUSAMMENSTELLUNG

Die nachfolgend aufgeführte Set Zusammenstellung stellt eine Empfehlung zur Bestückung dar, die wir aus unserer Erfahrung an Sie weitergeben.

Die Zusammenstellung kann jederzeit durch Sie, nach Ihren eigenen Wünschen, angepasst werden. Fragen Sie hierzu gerne unseren Customer Service oder Ihren Medizinprodukteberater.



PES Container  
Instrumente-Einsatz allein

### STERI-RACK UND INSTRUMENTE

Stück	REF und Bezeichnung Instrumente
1	001-30001, PES Container, leer
1	020-00021, Pectus Finier-Plattenbiegezange
1	020-00025, Biege-Zylinder für Stützplatten, (Ergänzung zu 020-00021), 9,7 mm
1	020-00027, Biege-Zylinder für Stützplatten, (Ergänzung zu 020-00021), 11,7 mm
1	020-00029, Biege-Zylinder für Stützplatten, (Ergänzung zu 020-00021), 13,7 mm
1	020-00011, Pectus Tunnelierer, mittel, graduiert
1	020-00018, Pectus Tunnelierer, rund, mittel, graduiert nach Schwabegger
2	020-00031, Pectus Im- und Explantationshebel
1	020-00080, Anlegezange für Stabilisatoren
1	020-00050, Pectus BarLock™ Zange
1	026-00010, Pectus Schraubendreher

MedXpert GmbH  
Max-Immelmann-Allee 19  
D-79427 Eschbach

Fon +49 7634 508 563 0  
Fax +49 7634 508 563 99

info@medxpert.de  
www.medxpert.de

